

## Kath. Friedhofskapelle St. Maria

<http://www.bauforschung-bw.de/objekt/id/141395552810/>

ID: 141395552810

Datum: 19.05.2024

Datenbestand:

Restaurierung

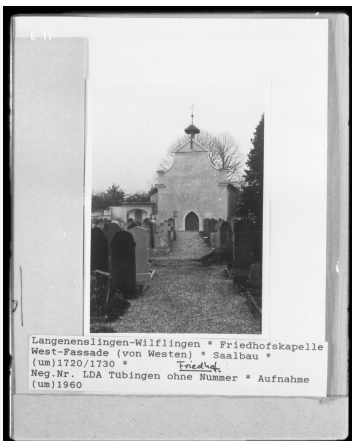
### Objektdaten

<b>Straße:</b>	Ernst-Jünger-Allee
<b>Hausnummer:</b>	12
<b>Postleitzahl:</b>	88515
<b>Stadt-Teilort:</b>	Wilflingen
<b>Regierungsbezirk:</b>	Tübingen
<b>Kreis:</b>	Biberach (Landkreis)
<b>Gemeinde:</b>	Langenenslingen
<b>Wohnplatz:</b>	Wilflingen
<b>Wohnplatzschlüssel:</b>	8426067020
<b>Flurstücknummer:</b>	— keine
<b>Historischer Straßename:</b>	— keiner
<b>Historische Gebäudenummer:</b>	— keine

### Lage des Wohnplatzes



### Fotos



#### Bildbeschreibung:

Westfassade

#### Abbildungsnachweis:

LAD Baden-Württemberg, Außenstelle Tübingen, Quelle: bildindex.de

### Objektbeziehungen

— keine

### Umbauzuordnung

keine



### Weitere Objekte an diesem Wohnplatz

- Altes Schulhaus, ehem. Lehrerhaus, Enhofer Straße 21 (88515 Langenenslingen-Wilflingen)
- Kath. Kirche St. Johannes Nepomuk, Kirchgässle 2 (88515 Langenenslingen)



### Bauphasen

#### Kurzbeschreibung der Bau-/Objektgeschichte bzw. Baugestaltungs- und Restaurierungsphasen:

Ab 1974 wurde mit dem Umbau der Kapelle begonnen, wobei die Empore und Bänke im Kapellenschiff entfernt wurden. Seit der Erweiterung des Friedhofes im Jahr 1977 wird die Kapelle auch als Leichenhalle genutzt.

**1. Bauphase:** Umbau der Kapelle  
(1974)

**Betroffene Gebäudeteile:** keine

**2. Bauphase:** Zusätzliche Nutzung als Leichenhalle  
(1977)

**Betroffene Gebäudeteile:** keine



### Besitzer:in

keine Angaben



### Zugeordnete Dokumentationen

- Untersuchungsbericht Altar



### Beschreibung

**Umgebung, Lage:** Am nordwestlichen Ortsrand von Wilflingen, an der sich nach Westen teilenden Ernst-Jünger-Allee befindet sich der Friedhof mit der Kapelle St. Maria.

**Lagedetail:**

- Siedlung
- Dorf

**Bauwerkstyp:**

- Sakralbauten
- Friedhofskapelle

**Baukörper/Objektform (Kurzbeschreibung):** Dreiseitig geschlossener, verputzter Kapellenbau; Westfassade mit Dreiecks- und Schweifgiebel. Langhaus und Chor durch Flachbogenfenster geöffnet. Eingang an der Giebelseite ebenfalls flachbogig.

**Innerer Aufbau/Grundriss/ Zonierung:** Kleine, flachgedeckte Saalkirche; Langhaus und dreiseitiger Chorabschluss durch Rundbogen getrennt.

**Vorgefundener Zustand (z.B.**

**Schäden, Vorzustand):**  *keine Angaben*

**Bestand/Ausstattung:**  *keine Angaben*

 **Konstruktionen**

**Konstruktionsdetail:**  *keine Angaben*

**Konstruktion/Material:**  *keine Angaben*